

# FABRIC 張地(布)

## AN シリーズ



AN アイボリー



AN ベージュ



AN Yグリーン



AN Dブラウン



AN レッド



AN オレンジ



AN Dブルー



AN パープル

## GR シリーズ



GR#01 アイボリー



GR#02 Lブラウン



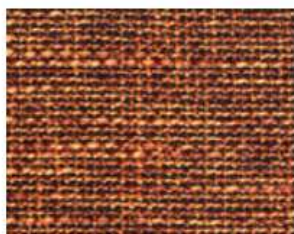
GR#03 Lブラック



GR#04 Dキャメル



GR#05 ブラウン



GR#08 オレンジ

無垢材の家具と仙台筆筒

monmaya STORE

# FABRIC 張地(布)

## HL シリーズ



HL アイボリー



HL ベージュ



HL ブラウン



HL グリーン



HL セピア



HL チャコールグレー

## AM シリーズ



AM アイボリー



AM ベージュ



AM クロウブ



AM ライム



AM オレンジ



AM シルバーグレー



AM バートンアンバー

無垢材の家具と仙台筆筒

monmaya STORE



# FABRIC 張地(布)

## FO シリーズ



FO Dブラウン



FO Dベージュ



FO マロンブラウン



FO ミディアムグレー



FO アクアブルー



FO コーラルピンク



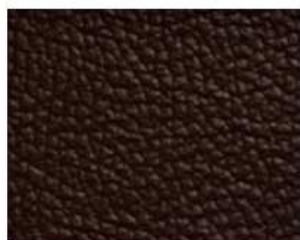
FO クリムソン

# LEATHER 張地(本革)

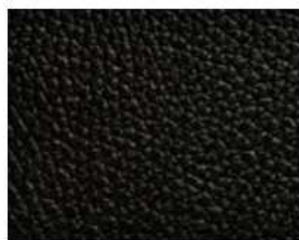
## 本革 シリーズ



本革 アイボリー



本革 ブラウン



本革 ブラック

無垢材の家具と仙台筆筒

monmaya STORE

# FAKE LEATHER

張地（合皮）

## L K シリーズ



L K #2930 Dグリーン



L K #2931 Bレッド



L K #2932 Dキャメル



L K #2933 Dブラウン



L K #2934 ブラック

## B A シリーズ



B A #01 キャメル



B A #04 Lブラウン



B A #05 オリーブ



B A #07 Dブラウン



B A #08 レッド



B A #09 パープル

無垢材の家具と仙台筆筒

monmaya STORE